

Wohnen in Velbert – Mitte

- Wichernstraße 5 2. OG rechts -



WOHNUNGSBAU-
GENOSSENSCHAFT
ESSEN



Konzeptzeichnung Rückansicht

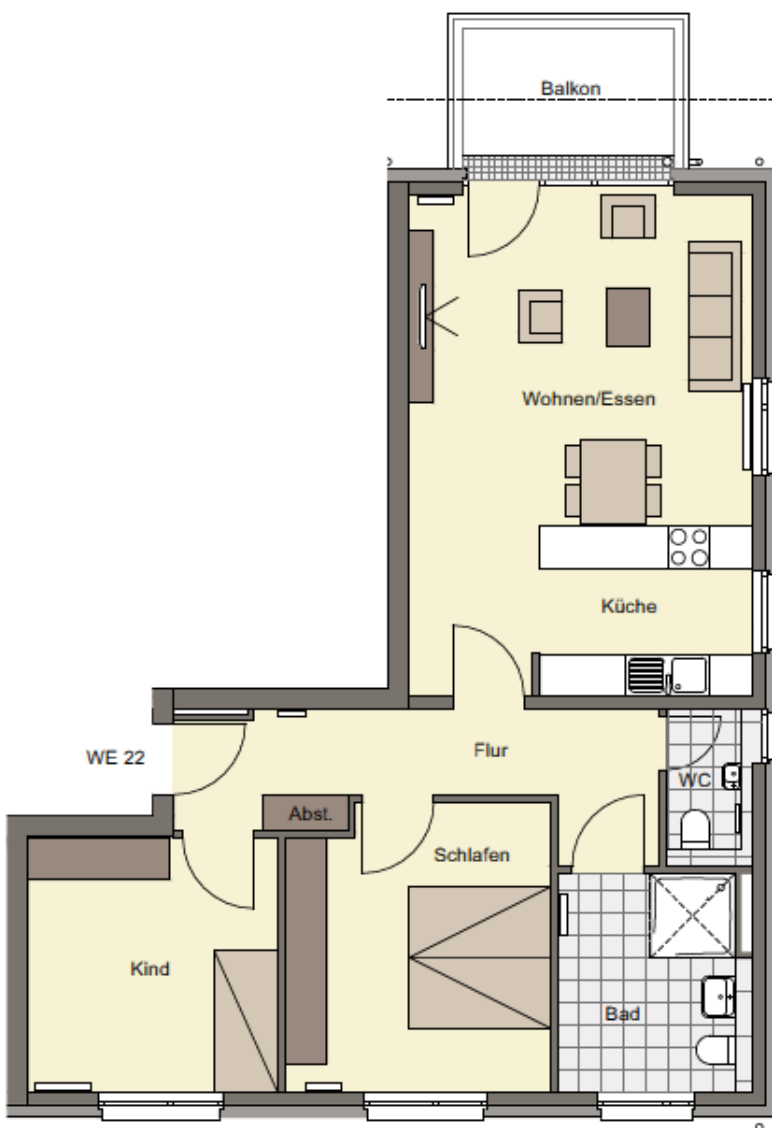


Konzeptzeichnung Vorderansicht

3,5 Zimmer – Wohnung – 86,64 m²

Wohnflächenaufteilung

Flur/Abstellraum	10,85 m ²
Bad	8,28 m ²
WC	2,74 m ²
Wohnen/Essen/Kochen	35,27 m ²
Schlafen	15,06 m ²
Kind	12,71 m ²
Terrasse (6,90 m ²)	1,73 m ²
Gesamt	86,64 m²



Beheizungsart

(Gas-) Nahwärme
gem. Energieausweis 36 kWh/(m²a)

Besondere Merkmale

Vollwärmeschutz Fassade
Multimediaanschluß
barrierearm
Wasch- und Trockenraum
Aufzug

Monatliche Mietzahlung

Nettomiete	739,00 €
BK-Vorauszahlung	129,00 €
HK-Vorauszahlung	87,00 €
Gesamt – Bruttomiete	956,00 €

Ihr Ansprechpartner:

WSG Wohnbau Service GmbH

Dahnstraße 2, 45144 Essen, Tel.: 0201 - 451 95 31, Fax: 0201 - 451 95 32
info@wohnbau-service-gmbh.de