

Wohnen in Velbert – Mitte

- Wichernstraße 3 1.OG Mitte -



WOHNUNGSBAU-
GENOSSENSCHAFT
ESSEN



Konzeptzeichnung Rückansicht

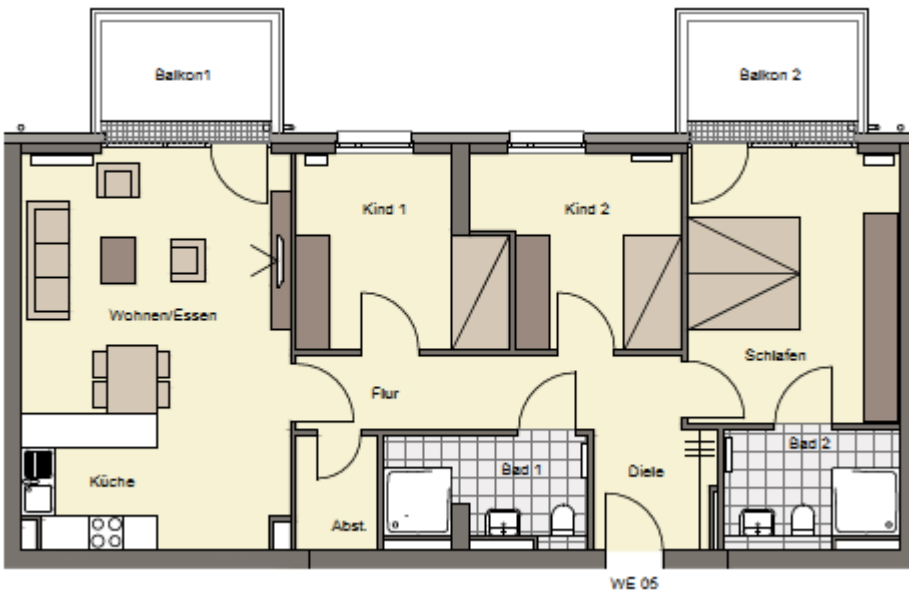


Konzeptzeichnung Vorderansicht

4,5 Zimmer – Wohnung – 107,33 m²

Wohnflächenaufteilung

Flur	14,25 m ²
Abstellraum	2,94 m ²
Bad 1	6,20 m ²
Bad 2	6,29 m ²
Wohnen/Essen/Kochen	33,16 m ²
Schlafen	18,35 m ²
Kind 1	11,48 m ²
Kind 2	11,24 m ²
Balkon 1 (6,86 m ²)	1,71 m ²
Balkon 2 (6,83 m ²)	1,71 m ²
Gesamt	107,33 m²



Beheizungsart

(Gas-) Nahwärme

gem. Energieausweis 35 kWh/(m²a)

Besondere Merkmale

Vollwärmeschutz Fassade

Multimediaanschluß

barrierearm

Wasch- und Trockenraum

Aufzug

Monatliche Mietzahlung

Nettomiete	915,50 €
BK-Vorauszahlung	161,00 €
HK-Vorauszahlung	107,00 €
Gesamt – Bruttomiete	1183,50 €

Ihr Ansprechpartner:

WSG Wohnbau Service GmbH

Dahnstraße 2, 45144 Essen, Tel.: 0201 - 451 95 31, Fax: 0201 - 451 95 32
info@wohnbau-service-gmbh.de